

באך - הקונצ'רטו הברנדנבורגי מס. 2, פרק ראשון

עודדה הררי ושרית טאובר

ההאזנות הראשונות מתייחסות לריטורנלו הראשון ולקטעי הסולו הראשונים. בהמשך תושמע כל היצירה.

האזנה מס. 1: האופי. התלמידים יבחרו מתוך תיבת התכונות את אלו שמתאימות .

זורם, איטי, רצף ללא הפסקות, עצור, מתון, מהיר, חסר מנוחה, נינוח ורגוע, כמו מכונות בביח"ר, כמו זרימה בשיטפון, מסודר, מבולגן, אחיד ומשותף, מפורק לפרטים ...

האזנה מס. 2: התמקדות בטוטי וסולי – התלמידים יגיבו באופן שונה לקטעי הסולו לעומת קטעי הטוטי.

האזנה מס. 3: זיהוי הכלים שמנגנים סולו לפי משפחות כלים; זיהוי הכלים המנגנים את הטוטי

האזנה מס. 4: ההאזנות הראשונות מתייחסות לריטורנלו הראשון ולקטעי הסולו הראשונים. בהמשך תושמע כל היצירה.

סיכום ביניים לזיהוי התופעות הבאות:

- טוטי – כמעט הומוריתמי, כי מעל לכלל הכלים החוצצרה בולטת בתפקיד שונה.
- התיידדות עם הכלים הסולנים דרך הרמת הציור של הכלי הסולני ושמו
- התנסות בתגובה במרחב לפיזור ופיצול לעומת אחידות

הצעה לתיאור ההבחנה:

- שתי ידיים נעות כבלוק לאותו כיוון , או זוגות תלמידים נעים באותו כיוון ובאותה תנועה,

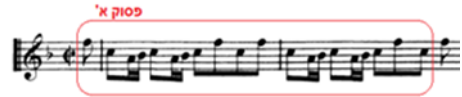
לעומת

- פיצול והפרדה בין כפות הידיים או בין קבוצות תלמידים המתקדמות כבלוק אחד ומתפצלות

האזנה מס. 5: לימוד מקדים של הנושא הראשון של הריטורנלו:

ראשית את התבנית המקצבית

שנית כיוונית – קפיצות וצעדים, עם מיקוד על מרווח הוורטה.



זיהוי הקורטה, "רישום" גרף באוויר וביטוי תנועתי במרחב (דוגמת משחק "קלאס").

האזנה מס. 6: התלמידים יאזינו לכל הפרק, תוך תגובה בתנועה לכל הופעה של הנושא הראשון של הריטורנלו.

האזנה מס. 7: חלוקה לשתי קבוצות, הראשונה מגיבה לריטורנלו, השנייה – לכל הקטעים הסולניים

האזנה מס. 8: זיהוי גוון הכלים: כל קבוצה ממונה על הכלי שלה ומגיבה כשהיא מבחינה בו (שימוש בתמונות).

שיחה על האינטנסיביות, המורכבות, הקצב והזרימה המיוחדים את הפרק הזה, ויצירות רבות אחרות מתקופת הבארוק.

דימויים מקובלים:

הכלים "נדחפים", "מתפרצים ויוצרים תחושה של חוסר סבלנות"

"לא נותנים לגמור משפט"

"מחקים אחד את השני"

"נכנסים אלה באלה"

בהאזנה האחרונה לכל הפרק מומלץ לפעול ולהגיב במרחב לפי סימני דרך הבאים:

- טוטי-הומוריתמי, טוטי מתפצל –קונטרפונקטי
- קטעי סולו ארוכים או קצרצרים
- נשימות/עצירות : מעטות? רבות?