

ועוד צעד במסע

מוצרט - הפתיחה התזמורתית לאופרה "דון ג'ובאני"



משימת הקוסם/ת

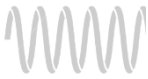
מן האופל אל האור... ובחזרה?

חושך עוטף את שולחן השיקויים. יש קושי להבחין בין הגוונים הכהים ובין אלה הבהירים יותר. בעזרת מכחול הקסם אפשר יהיה לתאר במשיכות צבע את המבוכים והמעברים בין חשך, אפלה ואור בביתו של האציל דון ג'ובאני. (העזר/י בתיבת המידע על כלי הנגינה ועל הגוונים הכהים או הבהירים המאפיינים אותם, ובתיבת דרכי הביצוע).

במהלך האזנה צבעו כל בקבוקון בגוון המתאים לחלקים המוזיקליים השונים או החוזרים. אם חסרים בקבוקונים, הוסיפו אותם.



משימת הפיה - האם נשתחרר מן המתח? מתי?

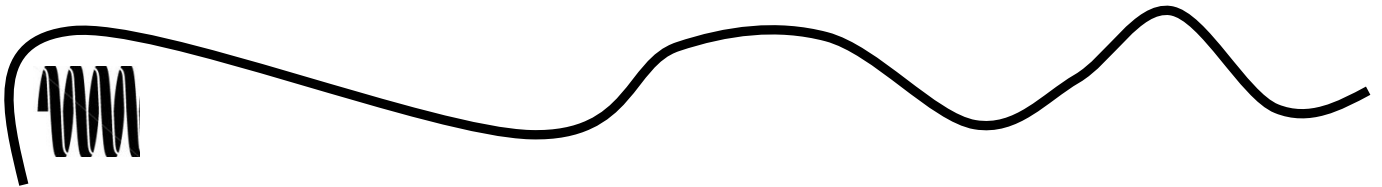


ואת רגעי השחרור



משימה: סמנ/י מעל המסלול את רגעי המתח

העזר/י בתיבות המרכיבים מוזיקליים מתחום העוצמה, דרכי ביצוע, האווירה והאופי.



משימת הסייר/ת - המרדף אחרי ר.ש.ת.



גילית מידע סודי על היצירה. לאחר הפתיחה "האפלה" והמותחת מתפרץ לו רעיון מוזיקלי חדש, לפי הנוסחה הסודית ר.ש.ת. ("רעיון שמח ותרועתי"). במהלך האזנה אל היצירה סמנ/י חץ להופעתו על השביל של הנוסחה כפי שהיא מסומנת בהופעה הראשונה של הרעיון.

הפתיחה
"האפלה"
והמותחת

ר.ש.ת.

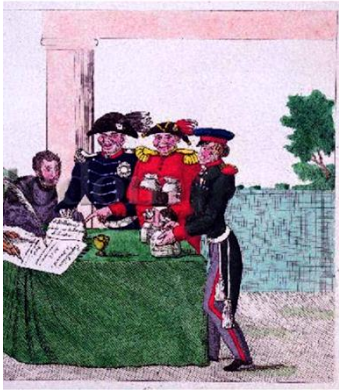
משימת הגשש/ית - "שקרי המרגלים"

שוב קבלת מידע משלושה מרגלים, אחד מהם טומן לך מלכודת, והמידע שלו שגוי.

לפניך המידע שקבלת: איזו עובדה שגויה?

1. הסיום של היצירה מפתיע
2. הסיום אינו מפתיע כי מיד אחריו יתחילו הזמרים לשר
3. העוצמה של הסיום שקטה, בלגאטו ובהאטה

ומביתו של האציל דון ג'ובאני, לאן מומלץ להמשיך?



משימת הפייטן/ית - מספרות הסיפורים "הסיפור שלך לצלילים הנשמעים"

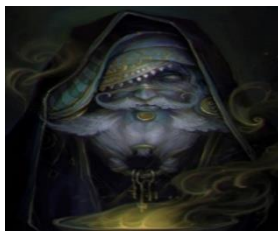
התבקשת לחבר סיפור קצרצר על בסיס התכונות הבולטות של היצירה המוזיקלית. כדאי לזכור שהמוזיקה לפתיחה התזמורתית של האופרה "דון ג'ובאני" חוברה על ידי מוצרט במאה ה-18, ושכל העלילה של האופרה מתרחשת בבית האציל דון ג'ובאני.



לאחר השלמת החיבור שלך יש לסמן מעל מילות הסיפור את החלקים שלדעתך מתוארים ביצירה המוזיקלית (לא כל הסיפור מסופר בצלילים).

משימת הנביא/הנביאה - "צפייה בעננים"

אנו שוב פונים אליך בפנייה נואשת, אנא ממך נביא/ה גדול/ה! ממבט על וממעמדך הנשגב, כאשר תצפה/י בשני ביצועים שונים של אותה יצירה, בחר/י בבקשה את הביצוע המועדף תוך רישום הנימוקים.



Herbert von Karajan - ביצוע שני

Riccardo Muti - ביצוע ראשון
