

מעקב אחר ההתרחשויות הבולטות

1. A

¹נושא ראשון:



מאפיינים: חזרה על שלושה צלילים (כעין מוטיב של גורל), מקצב מנוקד הממוקם פעם ברבע האחרון בתיבה ובפעם ברבע השני. המקצב המנוקד מאופיין במלודיה בקפיצה למעלה של קווינטה מצליל הבסיס של האקורד וירידה בטרצה- פירוק מלודי של האקורד מי במול מג'ור. ברעיון השני סקסט אקורד בירידה של אקורד מי במול מג'ור.

2. נושא שני:



יצירת תחושה של סטרטו בהצבת המקצב המנוקד כבר ברבע השני של התיבה הראשונה בנושא והגעה אליו בקפיצה של אוקטבה בירידה. כמו גם מיצוב של שני מקצבים מנוקדים בתיבה הראשונה ובתיבה השניה יצירת תנועה מהירה בחלקי שש עשרה. שימוש בטונים מובילים (צלילים עוברים בחצאי טונים- כרומטיקה). השבירות שנוצרות לשלושה רעיונות החל מהרבע האחרון בתיבה יוצרות תחושה של שבירת המשקל המרובע. הרעיון החמישי מעין וואריאנט על האקורד המפורק מהנושא הראשון. השימוש במקצבים המנוקדים והאקורד המפורק יוצרים את תחושת הקשר בין שני הנושאים ויוצרים זרימה ביניהם.

3. B

מתחיל בנושא מלא מסתורין בחלילים, מתעבה עם כלי הקשת עם טימפני, ממשיך בנגינת הקרנות את הנושאים מחלק A המנוגנים בצורה רחבה ובהפסקות בין הנושאים.

מעבר כמו ההקדמה,

כל התזמורת מנגנת את הנושאים של חלק א', חוזר שוב עם ליווי ב off beat בולט של כלי ההקשה היוצר דרמטיות נוספת.

¹ מבוסס על הקצבת רעיונות של התאורטיקן האמריקאי מארק ריצרדס של חלק A.

מעבר כמו ההקדמה,

4. קודטה:

ירידה כרומטית, ציטוט מהנושא הראשון.

מקצב של טריולות מהיר – ציטוט מההקדמה,

עליה מהירה בכלי הקשת, ומיד לאחריה סיום בה בולטים כלי הנשיפה וכלי ההקשה,

בשתי תיבות. הסיום מפתיע מאוד היות והוא קצר ביותר, נמשך שתי תיבות. נשמע

חתוך.

ההקדמה והמעברים מתאפיינים בחזרה על צלילים בטריולות מהירות של חלקי שש

עשרה וביצירת תחושה של קדמה של רבע לתיבה הבאה. מאופיינת ברגיסטר נמוך.

בעוצמה גבוהה להעברת תחושה של נחישות, כוח ועוצמה.

הצ

עות לפעילויות:

- ❖ האזן/ני לפרק השלישי ("מארש האבלי") מתוך הסונטה לפסנתר מספר 2 מאת שופן. מה המאפיינים המוזיקליים הבולטים בפרק?
- ❖ האזן/ני ל "Mars, the Bringer of War" מאת גוסטב הולסט. מה המאפיינים המוזיקליים הבולטים?
- ❖ ציין מי מהמאפיינים המוזיקליים שמצאת בשתי היצירות הקודמות נמצא ב Imperial March-John Williams

פעילויות חלק A

סמן בדף המקצבים את התבניות הבאות בצורות ובצבעים לפי הדוגמאות :



- ❖ מנה כמה פעמים מופיעה כל תבנית מקצב.
- ❖ מהי תבנית המקצב שמופיעה הכי הרבה פעמים?
- ❖ מהי תבנית המקצב שמופיעה הכי מעט?
- ❖ איזה מקצב נותר לא מסומן?
- ❖ אפיין כל תבנית מקצב בקול גוף שונה.
- ❖ החלט אם לאפיין את המקצב שנותר לא מסומן בקול גוף או בהפסקה.
- ❖ תזמר את המקצבים בקולות הגוף שהמצאת.
- ❖ אפיין כל תבנית מקצב בכלי הקשה .
- ❖ צרו תזמורת של כלי הקשה המנגנת את הפרטיטורה המקצבית.
- ❖ נגנו את התזמור עם הקלטה של היצירה.

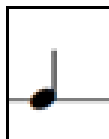
דף מקצבים מסומן:



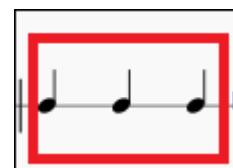
The image shows three lines of musical notation in 4/4 time. The first line starts with a double bar line and a 4/4 time signature. The first two measures are enclosed in a red rectangle. The next two measures are enclosed in blue ovals. The third line starts with a measure number '5' and a double bar line. The first two measures are in blue ovals, followed by two measures in orange hexagons, and finally two measures in blue ovals. The fourth line starts with a measure number '9' and a double bar line. The first two measures are in blue ovals, followed by two measures in orange hexagons, and finally two measures in blue ovals. Small blue icons are visible at the end of the first and second lines.

הצעה:

נקישת לשון



טפיחות



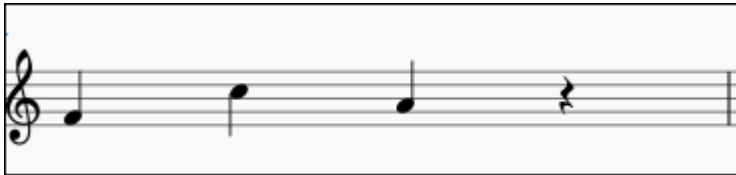
מחיאות



אצבע צרידה



קרא את שמות התווים בתבניות המצורפות:



קרא את שמות התווים:

Imperial march

Composer

3

5

8

10

- ❖ קרא את שמות התווים במקצב הכתוב.
- ❖ שיר את המלודיה.
- ❖ שיר ביחד עם ההקלטה (הקלטה בטרנספוזיציה לסולם לה מינור).
- ❖ נגן את המלודיה.
- ❖ נגן ביחד עם ההקלטה.

פעילויות חלק B

1. האזן/ני לביצוע התזמורת (של הפילהרמונית של וינה) וכתוב את כלי הנגינה הבולטים בכל חלק.
2. צפה בוידאו של הביצוע התזמורתי ובדוק את תשובתך.
3. ליד כל כלי שכתבת, כתוב איזה מוטיב מתוך היצירה הוא מנגן (הקדמה, מעבר, נושא ראשון, נושא שני, נושא חדש).
4. כתוב את התחושה, הרגש שאת/ה חש/ה ליד כל חלק.
5. מצא תמונה מתוך הסרט שמתאימה לכל חלק.
6. כתוב פרטיטורה גרפית של רגשות ותמונות ליד כל חלק. ניתן לשבץ תמונות של כלים מבצעים, רגשות, דמויות מהסרט ועוד.
7. עקוב עם הפרטיטורה שהכנת תוך כדי האזנה לחלק ב'.