

Imperial March-John Williams – דף פעילויות/ עבודה/ מערך- רונית וייס

1. האזינו לפרק השלישי ("מארש האבלי") מתוך הסונטה לפסנתר מספר 2 מאת שופן. מה המאפיינים המוזיקליים הבולטים בפרק?
2. האזינו ל "Mars, the Bringer of War" מאת גוסטב הולסט. מה המאפיינים המוזיקליים הבולטים?
3. ציינו מי מהמאפיינים המוזיקליים שמצאת בשתי היצירות הקודמות נמצא ב Imperial March-John Williams

פעילויות חלק A

4. סמנו בדף המקצבים את התבניות הבאות בצורות ובצבעים לפי הדוגמאות:



5. מנו כמה פעמים מופיעה כל תבנית מקצב.
6. מהי תבנית המקצב שמופיעה הכי הרבה פעמים?
7. מהי תבנית המקצב שמופיעה הכי מעט?
8. איזה מקצב נותר לא מסומן?

9. אפיינו כל תבנית מקצב בקול גוף שונה.
10. החליטו אם לאפיין את המקצב שנותר לא מסומן בקול גוף או בהפסקה.
11. תזמרו את המקצבים בקולות הגוף שהמצאת.
12. אפיינו כל תבנית מקצב בכלי הקשה .
13. צרו תזמורת של כלי הקשה המנגנת את הפרטיטורה המקצבית.
14. נגנו את התזמור עם הקלטה של היצירה.

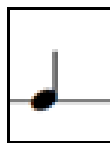
דף מקצבים מסומן:



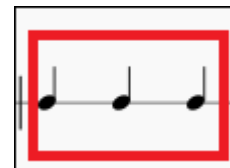
The image shows a musical score for the Imperial March in 4/4 time, consisting of three staves. The first staff starts with a red rectangle around the first two notes (quarter notes). The second staff has blue circles around the first two notes, orange hexagons around the next two notes, and blue circles around the final two notes. The third staff follows a similar pattern with blue circles, orange hexagons, and blue circles. Small blue arrows point to the end of each staff.

הצעה:

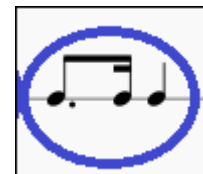
נקישת לשון



טפיחות



מחיאות

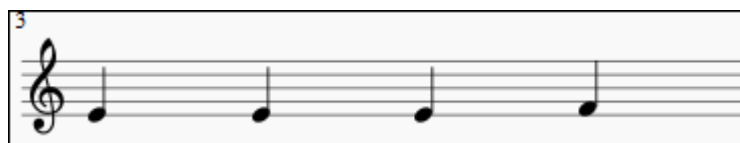
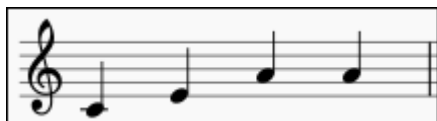
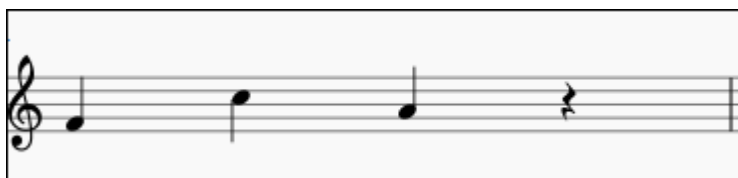
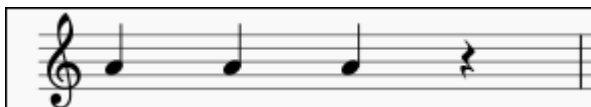


אצבע צרידה



Imperial March-John Williams – דף פעילויות/ עבודה/ מערך- רונית וייס

15. קראו ושירו את שמות התווים בתבניות המצורפות:



16. קרא את שמות התווים :

Imperial march

Composer

3

5

8

הערה: הליווי המלוּדי כתוב בסולם לה מינור (המארש במקור כתוב בסולם סול מינור).
יש להעלות בטון את ההקלטה.

17. קראו את שמות התווים במקצב הכתוב.

18. שירו את המלודיה.

19. שירו ביחד עם ההקלטה (הקלטה בטרנספוזיציה לסולם לה מינור).

20. נגנו את המלודיה.

21. נגנו ביחד עם ההקלטה.

פעילויות חלק B

1. האזינו לביצוע התזמורתי (של הפילהרמונית של וינה) וכתוב מי הכלים הבולטים בכל חלק.
2. צפו בווידאו של הביצוע התזמורתי ובדקו את תשובתכם.
3. ליד כל כלי שכתבתם, כתבו איזה מוטיב מתוך היצירה הוא מנגן (הקדמה, מעבר, נושא ראשון, נושא שני, נושא חדש).
4. כתבו מהי התחושה, הרגש שאתם חשים ליד כל חלק.
5. בחרו דמות לכל חלק.
6. המחזו את חלק ב'.
7. מצאו תמונה מתוך הסרט שמתאימה לכל חלק.
8. כתבו פרטיטורה גרפית של רגשות ותמונות ליד כל חלק. ניתן לשבח תמונות של כלים מבצעים, רגשות, דמויות מהסרט ועוד.
9. עקבו עם הפרטיטורה שהכנתם תוך כדי האזנה לחלק ב'.

A

¹ נושא ראשון:



מאפיינים: חזרה על שלושה צלילים (כעין מוטיב של גורל), מקצב מנוקד הממוקם פעם ברבע האחרון בתיבה ובפעם ברבע השני. המקצב המנוקד מאופיין במלודיה בקפיצה למעלה של קווינטה מצליל הבסיס של האקורד וירידה בטרצה- פירוק מלודי של האקורד מי במול מגיור. ברעיון השני סקסט אקורד בירידה של אקורד מי במול מגיור.

נושא שני:



יצירת תחושה של סטרטו בהצבת המקצב המנוקד כבר ברבע השני של התיבה הראשונה בנושא והגעה אליו בקפיצה של אוקטבה בירידה. כמו גם מיצוב של שני מקצבים מנוקדים בתיבה הראשונה ובתיבה השניה יצירת תנועה מהירה בחלקי שש עשרה. שימוש בטונים מובילים (צלילים עוברים בחצאי טונים- כרומטיקה). השבירות שנוצרות לשלושה רעיונות החל מהרבע האחרון בתיבה יוצרות תחושה של שבירת המשקל המרובע. הרעיון החמישי מעין ווארינט על האקורד המפורק מהנושא הראשון. השימוש במקצבים המנוקדים והאקורד המפורק יוצרים את תחושת הקשר בין שני הנושאים ויוצרים זרימה ביניהם.

B

מתחיל בנושא מלא מסתורין בחלילים, מתעבה עם כלי הקשת עם טימפני, ממשיך בנגינת הקרנות את הנושאים מחלק A המנוגנים בצורה רחבה ובהפסקות בין הנושאים. **מעבר כמו ההקדמה,**

כל התזמורת מנגנת את הנושאים של חלק א', חוזר שוב עם ליווי ב off beat בולט של כלי ההקשה היוצר דרמטיות נוספת.

¹ מבוסס על הקבצת רעיונות של התאורטיקן האמריקאי מארק ריצ'רדס של חלק A.

Imperial March-John Williams – דף פעילויות/ עבודה/ מערך- רונית וייס

מעבר כמו ההקדמה,

קודטה:

ירידה כרומטית, ציטוט מהנושא הראשון.
מקצב של טריליות מהיר – ציטוט מההקדמה,
עליה מהירה בכלי הקשת, ומיד לאחריה סיום בה בולטים כלי הנשיפה וכלי ההקשה, בשתי
תיבות. הסיום מפתיע מאוד היות והוא קצר ביותר, נמשך שתי תיבות. נשמע חתוך.

ההקדמה והמעברים מתאפיינים בחזרה על צלילים בטריליות מהירות של חלקי שש עשרה
וביצירת תחושה של קדמה של רבע לתיבה הבאה. מאופיינת ברגיסטר נמוך. בעוצמה גבוהה
להעברת תחושה של נחישות, כוח ועוצמה.

Alta Marcia ♩ = 105

Music by John Williams
Original Arrangement by Sonya Belousova

mf *cresc. poco a poco*