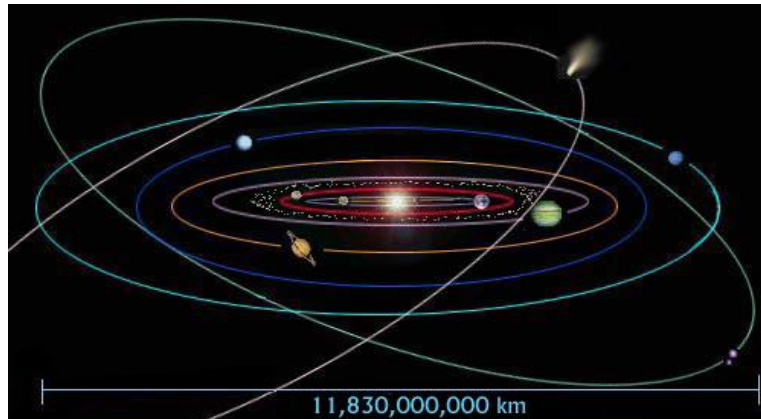


## האביר האפל צועד לקרב בין הכוכבים

נעזור לו בניווט מסלולו בין צלילי מארש האימפריה מאת ג'ון וויליאמס



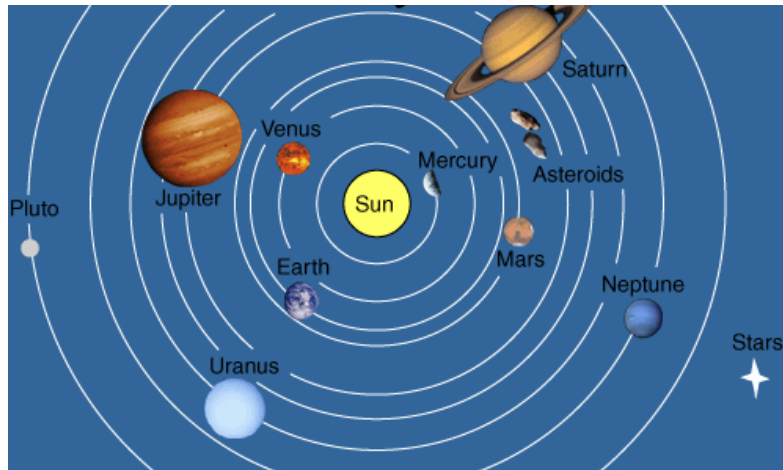
### משימה לפייטן/ית- מספר/ת סיפורים

עליך להחליט מאיזו תחנה מוזיקלית מסביב לאגם הצלילים המסתורי זינק הפעם האביר האפל לקרב בין הכוכבים. האם הייתה זו תחנת זינוק צפוייה או מפתיעה?



## משימה לסייר/ית

עליך לסמן את המסלול המומלץ בין הכוכבים, אך בהשמע שינויים מוזיקליים בולטים יהיה צורך להשתמש בסימני מסלול חדשים ובכיוונים אחרים. הוסיפו מעל מפת החלל את סימני הכיוונים המשתנים.



מהו מבנה המסלול הכללי של האביר האפל?

א-ב-א?

א-ב-ג?

א-ב?

א-ב-א, קודה?

## משימה לקוסם/ת

זקוקים להצבת רמזורי חלל!

לשם כך יש להשתמש בתיבות מרכיבי המוזיקה – לרשום את כלי הנגינה ואת סימני הדינמיקה כרמזורי חלל.

---

---

---

---

### משימה לנביא/ה

סכנה להתנגשות בין מסלול א' ומסלול ב' בגלקסיה. רשום/י את סימני הפעמות בהשמע מסלול א' ובהשמע מסלול ב'.  
זהירות! סכנת התנגשות בהמשך! מסלול א' עולה על מסלול ב'. כיצד מצליח האביר האפל לחמוק מההתנגשות?

---

---

---

---

### משימת הפיה

כדי להמנע מקצב לא סדיר של מנוע החללית ומהתנפצותה, ולמען שלום עולמי, יש לגלות באיזו מתחנות מסלול א' יש "קצב לא סדיר" של המנוע ולהתריע על כך בתחנת החלל בכוכב הארץ.

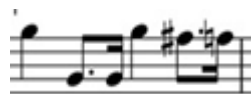
עליך לסמן את "התקלה" בשם סינקופה כפי שהיא תשמע באחת ההופעות של מסלול א'. את הסינקופה סמן/ני כך: ✓

1א	2א	3א	4א

## משימת הגשש/ית

האביר האפל מגלה במסלול בין הכוכבים כיסי אוויר מסוכנים, מערבולות ושינויי לחץ.

כך נראים ונשמעים כיסי האוויר המקפיצים את החללית במסלול אי' - שמינית מנוקדת וחלק 16, ואחריהם או לפניהם רבע.



כך הם נראים בתוך מסלול אי':



עליך לסמן את כל ההופעות של כיסי האוויר במסלול אי' כד: ♪

---

---

---

---